

**REGIONE PUGLIA**  
**COMUNE DI STATTE (TA)**

ACCORDO DI PROGRAMMA PER UN  
INSEDIAMENTO TURISTICO ALBERGHIERO AD  
ACCETTA GRANDE - STATTE (TARANTO)

**KIKAU**  
Turismo e Cultura S.p.A.



COMMITTENTE	KIKAU - turismo e cultura S.p.A.
PROGETTO ARCHITETTONICO	ARCH. GIANCARLO CAVALLERA ARCH. GIOVANNI VINCENTI
CONSULENTI PER IL PAESAGGIO	RICERCA & PROGETTO SpA Arch. Daniela Saltustro
CONSULENTE PER LE URBANIZZAZIONI	ING. BIAGIO LAURIERI
CONSULENTI PER LE STRUTTURE	STUDIO TECNICO C.N.C. - Ingegneri - S. Caputi Iambrenghi L. Nigro P. Clamanusti
CONSULENTE PER LA SICUREZZA	ING. SILVANO CAVALLERA
COLLABORAZIONI	R. Petrillo - Arch. M. Turtur - Ing. A. Doucet
DIREZIONE DEI LAVORI	ARCH. GIANCARLO CAVALLERA ARCH. GIOVANNI VINCENTI

**DEFINIZIONE ARCHITETTONICA**  
COMPARTO C - OVILE A NORD DELLA MASSERIA - SCHEMI GRAFICI  
PER IL CALCOLO DELLE SUPERFICI E DEI VOLUMI ESISTENTI E DI  
PROGETTO

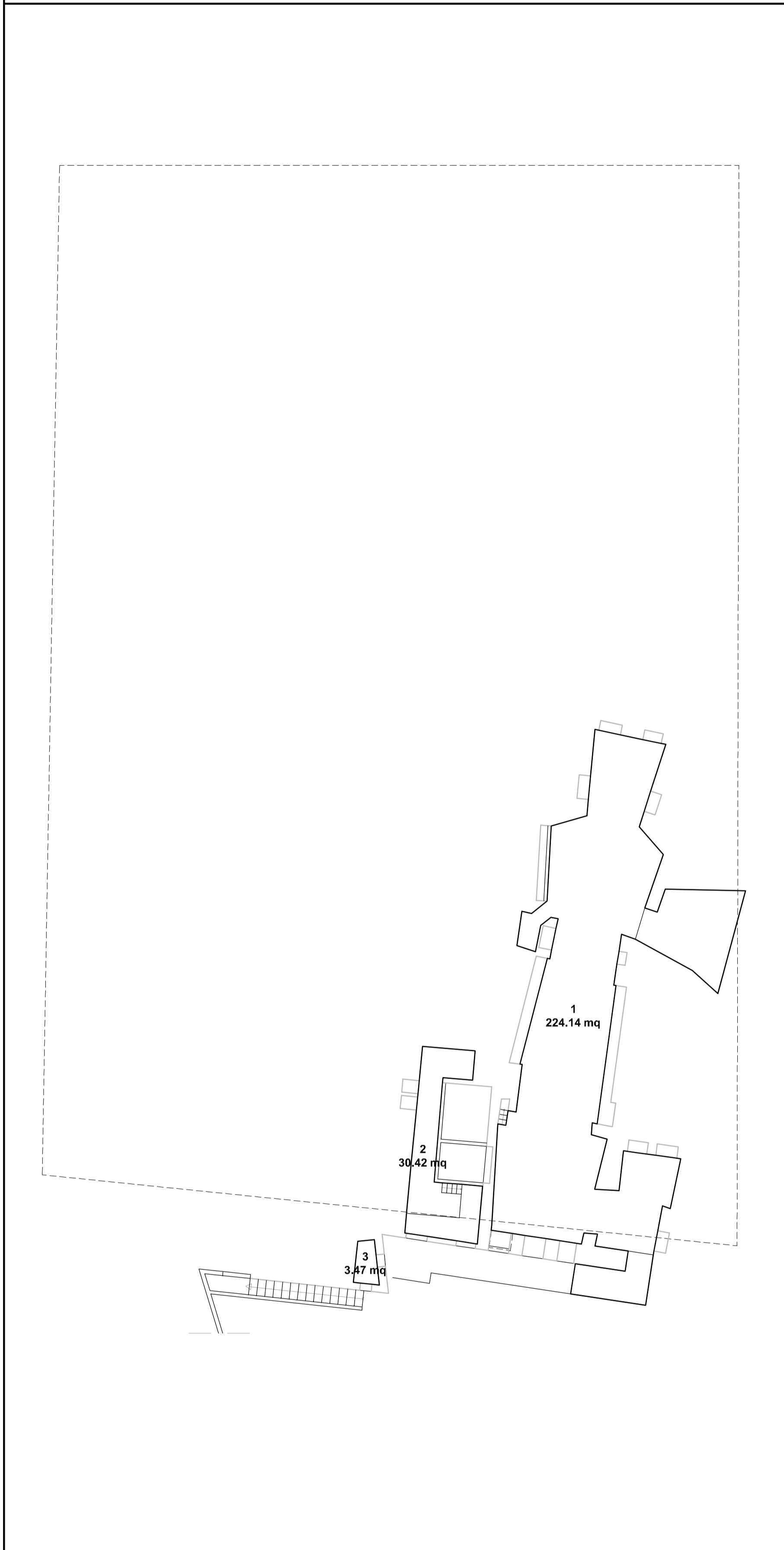
TAV. **DA.0.5.2**

ACCORDO DI PROGRAMMA	PRELIMINARE	DEFINITIVO	ESECUTIVO
DOCUMENTO ESEGUITO DA	SCALE	DATA	AGGIORNAMENTO
Giancarlo Cavallera - Giovanni Vincenti Architetti	1:200	MARZO 2009	
ZONA	DOCUMENTO	NOTE	INDICE
Masseria Accetta Grande - Statte (TA)	0309		

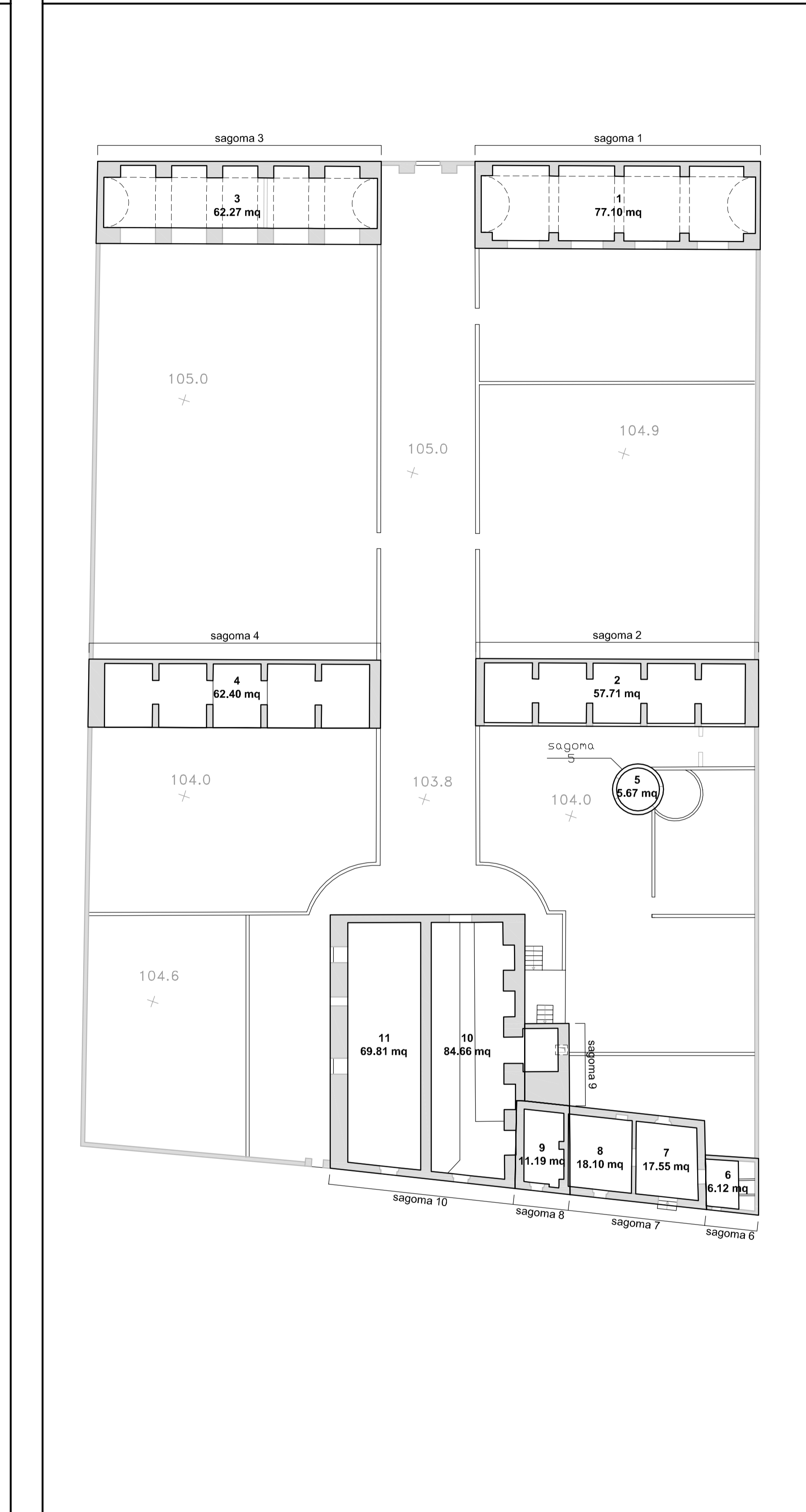
**GIOVANNI VINCENTI - GIANCARLO CAVALLERA**  
**ARCHITETTI**  
studio professionale - via Diametra, 179 - 70122 BARI  
tel. 080.5539217 - fax 080.5417805  
e-mail - vincenlab@kikau.it

**DEFINIZIONE ARCHITETTONICA - COMPARTO C - SCHEMI GRAFICI PER IL CALCOLO DELLE SUP. NETTE LORDE E DEI VOLUMI ESISTENTI E DI PROGETTO**

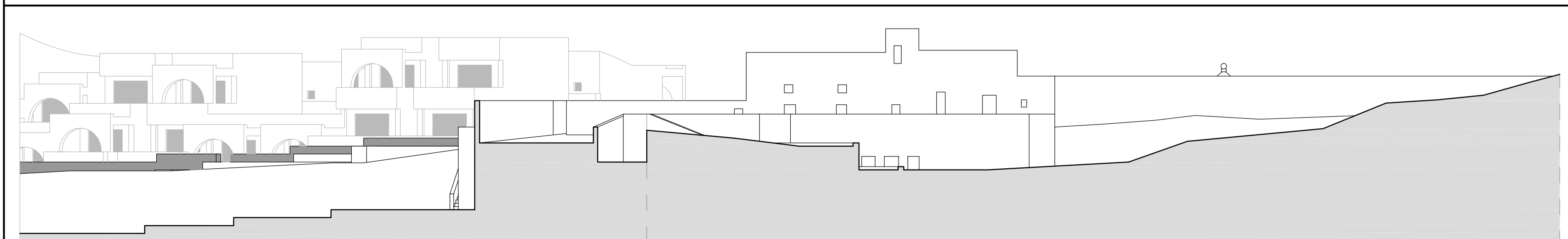
Pianta piano interrato - 1:200



Pianta piano terra - 1:200



Prospetto dell'Ovile a Nord della masseria - progetto - scala 1:200



**OVILE NORD - piano interrato**  
*Superfici nette*

Ambiti	Numero	Sup.netta	Totale
1	1	224.14 mq	224.14 mq
2	1	30.42 mq	30.42 mq
3	1	3.47 mq	3.47 mq
<b>Totale di piano</b>			<b>258.03 mq</b>

**OVILE NORD - piano terra**  
*Superfici nette*

Ambiti	Numero	Sup.netta	Totale
1	1	77.10 mq	77.10 mq
2	1	57.71 mq	57.71 mq
3	1	62.27 mq	62.27 mq
4	1	62.40 mq	62.40 mq
5	1	5.67 mq	5.67 mq
6	1	6.12 mq	6.12 mq
7	1	17.55 mq	17.55 mq
8	1	18.10 mq	18.10 mq
9	1	11.19 mq	11.19 mq
10	1	84.66 mq	84.66 mq
11	1	69.81 mq	69.81 mq
<b>Totale di piano</b>			<b>472.58 mq</b>

**OVILE NORD - piano terra**  
*Superfici lorda*

Ambiti	Numero	Sup.lorda	Totale
sagoma 1	1	98.16 mq	98.16 mq
sagoma 2	1	74.87 mq	74.87 mq
sagoma 3	1	92.36 mq	92.36 mq
sagoma 4	1	78.19 mq	78.19 mq
sagoma 5	1	7.98 mq	7.98 mq
sagoma 6	1	11.53 mq	11.53 mq
sagoma 7	1	47.29 mq	47.29 mq
sagoma 8	1	18.78 mq	18.78 mq
sagoma 9	1	13.94 mq	13.94 mq
sagoma 10	1	199.06 mq	199.06 mq
<b>Totale di piano</b>			<b>642.16 mq</b>

**OVILE NORD - piano terra**  
*Cubature*

Ambiti	altezza	Sup.lorda	cubatura
sagoma 6	3.00 m	11.53 mq	34.59 mc
sagoma 7	4.10 m	47.29 mq	193.89 mc
sagoma 8	5.30 m	18.78 mq	99.53 mc
sagoma 9	2.80 m	13.94 mq	39.03 mc
sagoma 10	3.90 m	199.06 mq	776.33 mc
<b>Totale di piano</b>			<b>1143.37 mc</b>

**OVILE NORD**  
**RIEPILOGO**  
*Parametri metrici*

Piano	Sup.nette	Sup.lorda	cubatura
piano interrato	258.03 mq		
piano terra	472.58 mq	642.16 mq	1960.57 mc
<b>Totali</b>	<b>730.61 mq</b>	<b>642.16 mq</b>	<b>1960.57 mc</b>
<b>Totale cubatura fuori terra</b>			<b>1960.57 mc</b>